

September ini (habis lebaran)
bersiaplah untuk melihat IHSG di 2,500



Dari film "kata maaf terakhir"

Jangan bersedih...kali ini papah pulang
bawa uang lagi baby...

Sept 9-2009 "another papah lauren creation"

Kata maaf untuk ikut rally terakhir?

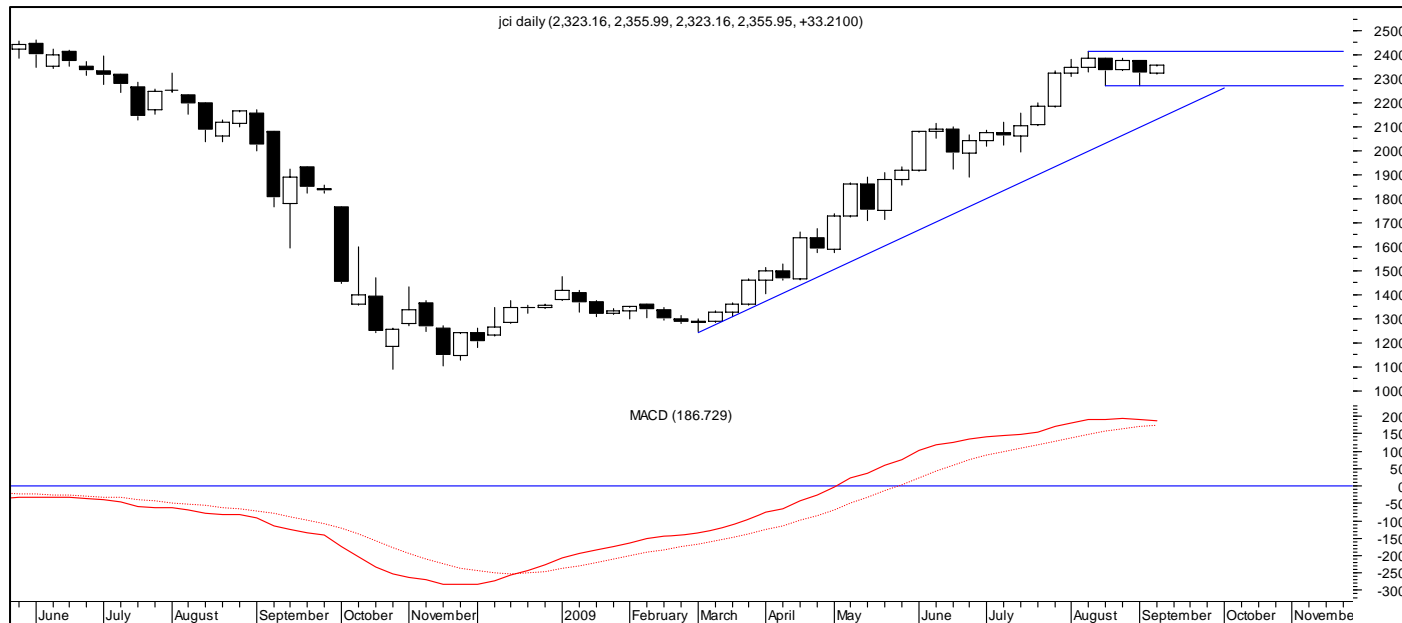
- Koreksi 6% dari level tertinggi 2.414 berhenti di support 2.270. Trading range antara 2.270-2.414 masih utuh (sideways trend).
- Banyak kalangan mengharapkan IHSG ke 2.150 (termasuk si penulis ini) tetapi kenyataan akan rally dulu.
- IDR gagal tutup diatas resistance kunci Rp.10.150 sehingga mengagalkan skenario ke Rp.10.300. Bila support Rp.10.050 break, maka penguatan akan berlanjut ke Rp.9.850 (positif untuk pasar)
- Inflasi bulan September sesuai ekspektasi dan untuk kedepan kelihatannya terkendali.
- Bila melihat penguatan rupiah dan indikator makro lainnya, maka move untuk mengetes kembali 2.414 lebih mungkin versus kembali pullback ke 2.270
- Bila IHSG dapat tutup diatas 2.414 maka potensi breakout sebesar 144 point dari trading-range ke target ke 2.550 lebih memungkinkan dibanding breakdown ke 2.270 & 2.150.
- Maaf, tetapi realitanya lebih baik mengikuti rally terakhir ini dengan posisi long dan take profit diatas 2.500.

Pilihan saham:

1. BUMI Resources (BUMI) (Coal play) 2-minggu TP:Rp.3.400
2. PT Bukit ASAM (PTBA) (Coal play BUMN) 2-minggu TP:13.600
3. Bukit Sentul (BKSL) (Property small cap play) 2-minggu TP.185
4. Energi Mega Persada (ENRG) (gas provider) 2-minggu TP.440
5. Bakrie Telecom (BTEL) (Telecom) 2 –minggu TP.170
6. Bank BRI (BBRI) (Banking micro segment/UKM) 2-minggu TP.7.800
7. Barito Pacific Timber (BRPT) (Recovery story) 2-minggu TP.1800
8. United Tractors (UNTR) (Heavy equip/infra) 2-minggu TP:14.500
9. Indofood (INDF) (Consumer, spinoff story) 2-minggu TP:3.200

Maaf, ngk jadi turun dulu...masih ada tarikan terakhir.

IHSG grafik mingguan Sept 8-2009



-Maaf, bila IHSG berhasil ditutup kembali diatas 2.370 maka MACD tidak jadi crossover sell kebawah (SELL batal, BUY signal back on track)

-Maaf, kemungkinan breakout ke diatas trading range 2.414 lebih besar dibandingkan breakdown ke 2.150.